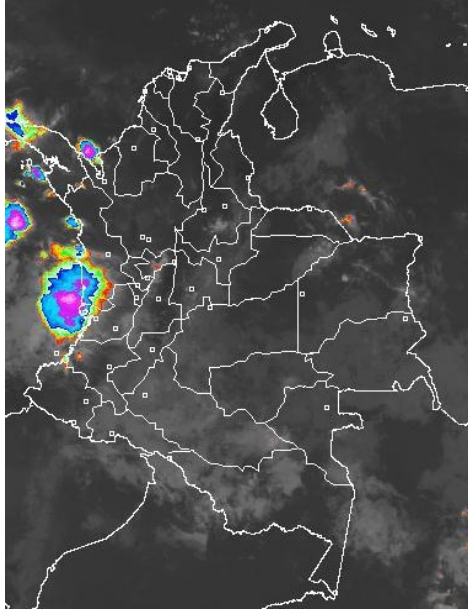


Las precipitaciones de mayor consideración se presentarán en la Región Pacífica especialmente al sur de Chocó y Valle del Cauca. Continuarán predominando las condiciones de tiempo seco en la Región Caribe y amplios sectores de la Región Andina. **ALERTA ROJA** por incremento de niveles en varios afluentes al río Orinoco.

IMAGEN SATELITAL

Imagen GOES-14 * 22 de julio de 2014 * Hora 7:45 a. m. HLC



PRONÓSTICO CONDICIONES METEOROLÓGICAS ESPECIALES

ÁREA DEL VOLCÁN CERRO MACHÍN

Predominará cielo parcialmente cubierto y tiempo seco hasta la tarde, horas en que se presentarán lluvias ligeras.

El SERVICIO GEOLOGICO COLOMBIANO lo reporta en **NIVEL AMARILLO (III): CAMBIOS EN EL COMPORTAMIENTO DE LA ACTIVIDAD VOLCANICA**, 4.80 -75.62

ELEVACIÓN (pies)	DIRECCIÓN	VELOCIDAD	
		NUDOS	Km/h
10,000	SURESTE	5 - 10	9 - 18
18,000	ESTE	15 - 20	28 - 37
24,000	ESTE	15 - 20	28 - 37
30,000	ESTE	5	9

ÁREA DEL VOLCÁN NEVADO DEL HUILA

En el área prevalecerán las condiciones nubosas y predominio de tiempo seco.

El SERVICIO GEOLOGICO COLOMBIANO lo reporta en **NIVEL AMARILLO (III): CAMBIOS EN EL COMPORTAMIENTO DE LA ACTIVIDAD VOLCANICA**, 2.92 -76.05

ELEVACIÓN (pies)	DIRECCIÓN	VELOCIDAD	
		NUDOS	Km/h
10,000	SURESTE	10 - 15	18 - 28
18,000	ESTE	15 - 20	28 - 37
24,000	ESTE	10 - 15	18 - 28
30,000	ESTE	5	9

ÁREA DEL VOLCÁN GALERAS

Se espera nubosidad variada con predominio de tiempo seco.

El SERVICIO GEOLOGICO COLOMBIANO lo reporta en **NIVEL AMARILLO (III): CAMBIOS EN EL COMPORTAMIENTO DE LA ACTIVIDAD VOLCANICA**, 1.55 -77.37

ELEVACIÓN (pies)	DIRECCIÓN	VELOCIDAD	
		NUDOS	Km/h
10,000	ESTE	10 - 15	18 - 28
18,000	ESTE	15 - 20	28 - 37
24,000	SURESTE	5 - 10	9 - 18
30,000	NORESTE	5	9

ÁREA DEL VOLCÁN NEVADO DEL RUIZ

Se estima cielo parcialmente cubierto y predominio de tiempo seco en gran parte de la jornada.

El SERVICIO GEOLOGICO COLOMBIANO lo reporta en **NIVEL AMARILLO (III): CAMBIOS EN EL COMPORTAMIENTO DE LA ACTIVIDAD VOLCANICA**, 4.89 -75.32

ELEVACIÓN (pies)	DIRECCIÓN	VELOCIDAD	
		NUDOS	Km/h
10,000	SURESTE	5 - 10	9 - 18
18,000	ESTE	15 - 20	28 - 37
24,000	ESTE	15 - 20	28 - 37
30,000	ESTE	5 - 10	9 - 18

LO MÁS DESTACADO

ALERTA ROJA. PARA TOMAR ACCIÓN **ALERTA NARANJA. PARA PREPARARSE** **ALERTA AMARILLA. PARA INFORMARSE**

LLUVIAS	Las precipitaciones más importantes se registraron sobre el centro de la región Orinoquia y sectores aislados de la Andina, alcanzando el mayor volumen en el municipio de Restrepo (Metra) , con 88.0 mm .
ALERTA ROJA	<ul style="list-style-type: none"> Por amenaza alta de ocurrencia de incendios de la cobertura vegetal en zonas de bosques, cultivos y pastos, localizados en sectores de las regiones Andina y Caribe. Por niveles altos en los ríos Guaviare (San José del Guaviare y Mapiripán) e Inirida (Puerto Inirida) y Orinoco.
ALERTA NARANJA	<ul style="list-style-type: none"> Por probabilidad de deslizamientos de tierra en varias áreas inestables y de alta pendiente localizadas en sectores de las regiones Andina, Orinoquia, Amazónica y Pacífica. Por amenaza moderada de ocurrencia de incendios de la cobertura vegetal en zonas de bosques, cultivos y pastos, localizados en sectores de las regiones Andina y Caribe. Por niveles altos en el río Meta y sus principales afluentes próximos al piedemonte llanero.
ALERTA AMARILLA	<ul style="list-style-type: none"> Continúa el bloqueo en la vía Florencia-Suaza, entre el sector de los kilómetros 43 y 44, debido a deslizamientos de tierra y caída de material.
OTROS	<ul style="list-style-type: none"> Se mantiene el incremento de las temperaturas en la región Caribe, especialmente en los departamentos de La Guajira, Córdoba y Cesar. El intenso calor y la disminución de lluvias en amplios sectores de las regiones Caribe y Andina amenazan con las condiciones normales de suministro de agua potable, debido al descenso considerable de varias fuentes de abastecimiento. La anterior condición también afecta a sectores productivos agrícolas y pecuarios, e incide en el incremento potencial de incendios forestales y de la cobertura vegetal. La temporada de huracanes en el Océano Atlántico, mar Caribe y Golfo de México se extenderá hasta el 30 de noviembre del presente año, situación que en algún momento podría estar favoreciendo de manera indirecta la ocurrencia de condiciones meteorológicas extremas en el País. El IDEAM recomienda estar atentos a los comunicados que se emitan y desde ya tomar las medidas preventivas en áreas de riesgo.

Consulte todos los días el pronóstico del tiempo y las alertas hidrometeorológicas vigentes del IDEAM, en un formato de calidad. Alrededor de las 7:30 a. m. está a disposición del público en www.ideam.gov.co. Se puede ver también en dispositivos móviles. [AQUÍ](#)

PRECIPITACIONES

A continuación se relacionan los municipios donde en las últimas 24 horas se registraron precipitaciones iguales o superiores a **20 mm**:

DEPARTAMENTO	MUNICIPIO
BOYACÁ	San Luis de Gaceno (37.5) y Campohermoso (33.0).
CASANARE	Sabanalarga (48.0) y Tauramena (35.6).
CHOCÓ	Quibdó (30.5).
CUNDINAMARCA	Guayabeta (56.0) y Ubalá (30.0).
GUAINÍA	Puerto Inirida (43.0).
META	Restrepo (88.0) , Acacias (70.0), Villavicencio (60.0), San Juan de Arama (58.0), Guamal (56.0), Cubarral (46.0), Mesetas (41.0), El Dorado (34.0), Cumaral (33.0) y Barranca de Upiá (21.0).
NORTE DE SANTANDER	Sardinata (30.0).
SANTANDER	Chimá (32.0).
VICHADA	Puerto Carreño (21.0).

TEMPERATURAS MÁXIMAS

A continuación se relacionan los municipios donde en las últimas 24 horas se registraron temperaturas iguales o superiores a **35.0°C**:

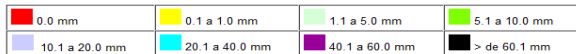
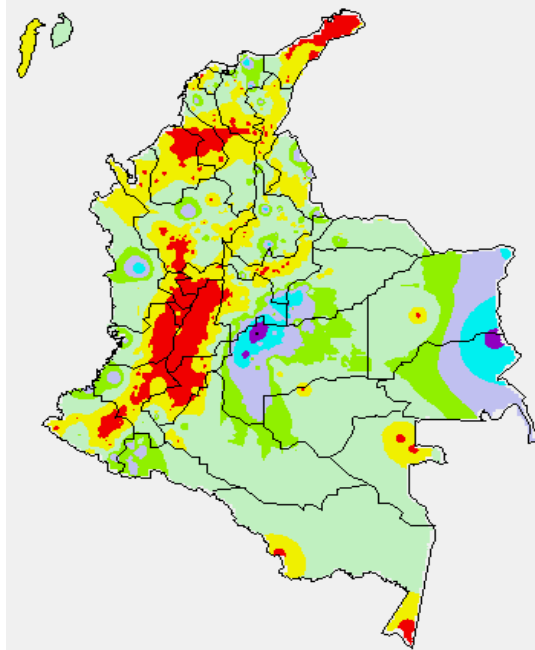
DEPARTAMENTO	MUNICIPIO
ANTIOQUIA	Fredonia (39.2).
ATLÁNTICO	Manatí (37.2).
BOLIVAR	Carmen de Bolívar (37.6), María La Baja (36.8), Magangué (35.8), Arjona (35.0) y Zambrano (35.0).
CAUCA	Mercaderes (37.6).
CESAR	Valledupar (39.0), Codazzi (38.8), Pailitas (38.4), Chiriguana (37.2) y La Gloria (35.4).

CONTINUACIÓN TEMPERATURAS MÁXIMAS

DEPARTAMENTO	MUNICIPIO
CORDOBA	Montería (35.0)
CUNDINAMARCA	Puerto Salgar (39.4) y Jerusalén (39.0).
HUILA	Baraya (36.0) y Neiva (35.3).
LA GUAJIRA	Riohacha (38.4), Urumita (38.0), Manaure (36.2) y Uribia (35.6).
MAGDALENA	Pivijay (37.4).
NORTE DE SANTANDER	Cúcuta (35.4).
SANTANDER	El Palmar (36.4), Puerto Parra (36.4), Barrancabermeja (36.4), Sabana de Torres (36.2) y Capitanejo (35.8).
SUCRE	Corozal (35.8).
TOLIMA	Guamo (38.4), Ambalema (37.6), Saldaña (37.4), Flandes (36.8), Prado (36.8), Espinal (36.4) y Valle de San Juan (36.2).

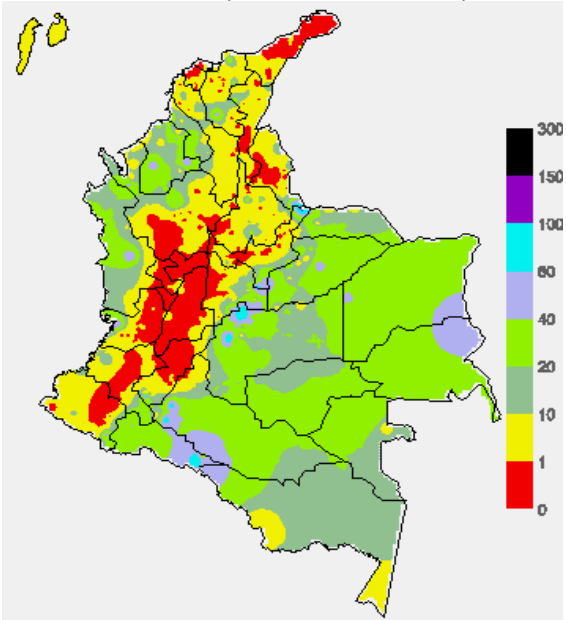
MAPA DE PRECIPITACIÓN DIARIA

Desde las 7:00 a.m. del lunes 21 de julio hasta las 7:00 a.m. del martes 22 de julio de 2014.



MAPA DE PRECIPITACIÓN ACUMULADA DE LOS ÚLTIMOS 3 DÍAS

Desde las 7:00 a.m. del sábado 19 de julio hasta las 7:00 a.m. del lunes 21 de julio de 2014.



ESTADO DE LOS EMBALSES

A continuación se relacionan los volúmenes útiles diarios (expresados en porcentaje) de reservas de algunos embalses de acuerdo con información consultada en XM.

ZONA	EMBALSE	VOLUMEN ÚTIL DIARIO (%)
ANTIOQUIA	MIEL I	56.20
	MIRAFLORES	68.97
	PEÑOL	70.47
	PLAYAS	52.68
	PORCE II	51.93
	PORCE III	74.37
	PUNCHINÁ	10.56
	RIOGRADEZ	73.24
	SAN LORENZO	53.32
	TRONERAS	18.96
CARIBE	URRÁ I	63.48
CENTRO	AGREGADO BOGOTÁ	59.71
	NEUSA	63.66
	SISGA	841.04
	TOMINÉ	56.03
	BETANIA	92.50 ALERTA AMARILLA
ORIENTE	MUÑA	95.63
	PRADO	86.07
	CHUZA	87.20
	ESMERALDA	84.86
	GUAVIO	99.23 ALERTA AMARILLA
VALLE DEL CAUCA	ALTO ANCHICAYÁ	-
	CALIMA 1	75.38
	SALVAJINA	92.44

PRONÓSTICO METEOROLÓGICO (martes 22 y miércoles 23 de julio de 2014).

REGIÓN	PRONÓSTICO
SABANA DE BOGOTÁ	MARTES: se estima en la mañana cielo entre seminublado y nublado con lloviznas en los cerros orientales. En la tarde precipitaciones ligeras de corta duración, especialmente en el Sur y Oriente de la Ciudad y de la Sabana. MIÉRCOLES: el día predominará con cielo mayormente nublado en la mañana con algunas lloviznas en el Oriente. En la tarde cielo mayormente nublado y posibles lloviznas en el oriente con tendencia a despejarse hacia la noche.
ANDINA	MARTES: se prevé durante la mañana lluvias ligeras sobre Risaralda, Quindío y Occidente de Tolima. En las primeras horas de la tarde, son probables lluvias en sectores de Antioquia, Risaralda y Santander, entrada la tarde y en la noche se esperan lloviznas sobre el altiplano Cundiboyacense y sectores del Eje Cafetero, en el resto de la región cielo parcialmente cubierto. MIÉRCOLES: en la mañana se estima mayor nubosidad en Santander, Eje Cafetero y oriente de Cundinamarca donde son posibles lloviznas. En la tarde las lluvias más fuertes se concentrarán en Santander, occidente del Eje Cafetero, de Antioquia y del Valle del Cauca.
CARIBE	MARTES: en la mañana se espera tiempo seco en gran parte de la región. En la tarde se prevé lluvias en el Sur de Córdoba y en cercanías de la Sierra Nevada de Santa Marta; el resto de la región presentará cielo seminublado. En horas de la noche se presentarán lloviznas al Sur de Bolívar. MIÉRCOLES: en las primeras horas de la mañana, en la tarde y noche se prevén lluvias en el Sur y Occidente de Córdoba, Golfo de Urabá, Sur de Bolívar y Sierra Nevada de Santa Marta.
ARCHIPIÉLAGO DE SAN ANDRÉS, PROVIDENCIA Y SANTA CATALINA	MARTES: durante la jornada se estima nubosidad variable y lluvias ligeras en horas de la tarde. MIÉRCOLES: cielo seminublado con algunas lloviznas en la noche especialmente sobre la isla de San Andrés. Providencia con cielo seminublado.
PACÍFICA	MARTES: en la mañana se esperan lluvias sobre el Sur de Chocó y Valle de Cauca, las más intensas sobre el litoral. En horas de la tarde y noche se esperan precipitaciones en zonas del Sur Chocó, Valle del Cauca y Cauca. Cielo seminublado en Nariño. MIÉRCOLES: en la mañana se estiman lluvias en Chocó. En la tarde y noche las lluvias se distribuirán sobre Valle, Cauca y Nariño.
ORINOQUIA	MARTES: durante la mañana se prevé lluvias en Vichada y lloviznas sobre el piedemonte de Casanare y Meta. En horas de la tarde y noche, se esperan lluvias sobre sectores de Vichada, Oriente de Meta y menos intensas sobre Piedemonte de Casanare y Meta. MIÉRCOLES: condiciones nubosas a lo largo de la jornada con aporte de lluvias especialmente en la tarde, noche y madrugada sobre Vichada, Meta y Arauca.
OCEANO PACÍFICO	MARTES: se estima cielo entre parcialmente nublado y nublado con predominio de condiciones secas, excepto en zonas localizadas enfrente de la costa choacoana donde se prevén lluvias con tormentas eléctricas. MIÉRCOLES: a lo largo de la jornada son estimadas condiciones de cielo nublado, con lluvias especialmente en la madrugada, tarde y noche.
MAR CARIBE	MARTES: durante la jornada se prevé cielo seminublado con lluvias concentradas en el Occidente del área. En el resto de la zona predominará el tiempo seco. MIÉRCOLES: se esperan lluvias en el Occidente de la zona, durante la jornada con nubosidad variable.

REGIÓN	PRONÓSTICO
INSULAR PACÍFICO	MARTES: en Malpelo y Gorgona se estiman nubes densas durante la jornada con lluvias entre ligeras y moderadas, inclusive no se descartan tormentas eléctricas. MIÉRCOLES: durante horas de la madrugada y noche se estima lluvias moderadas en Malpelo y Gorgona.
AMAZONIA	MARTES: se estima nubosidad variable con lluvias ligeras en sectores de Guainía, Guaviare, Vaupés y Amazonas. En zonas del Piedemonte amazónico a la altura de Caquetá y Putumayo se estiman lloviznas finalizando la tarde. MIÉRCOLES: a lo largo de la jornada se prevén condiciones de cielo mayormente nublado, acompañado de lluvias ligeras en Guainía, Guaviare, Vaupés y Amazonas. Lloviznas en el piedemonte llanero en la tarde.

ALERTAS VIGENTES Y PRODUCTOS ADICIONALES

Para mayor información sobre el pronóstico del estado del tiempo, informes técnicos diarios, comunicados especiales, mapas diarios de temperaturas máximas y mínimas e información diaria de precipitación se sugiere consultar los siguientes enlaces:

- [MAPA DIARIO DE TEMPERATURA MÁXIMA.](#)
- [MAPA DIARIO DE TEMPERATURA MÍNIMA.](#)
- [INFORMACIÓN DIARIA DE PRECIPITACIÓN Y TEMPERATURA DE LOS PRINCIPALES AEROPUERTOS DEL PAÍS.](#)
- [MOSAICO MAPAS DE PRECIPITACIÓN DIARIA EN MILÍMETROS](#)

REGIÓN CARIBE**ALERTA ROJA: INCENDIOS DE LA COBERTURA VEGETAL**

Amenaza alta de ocurrencia de incendios de la cobertura vegetal en zonas de bosques, cultivos y pastos, localizados en los siguientes municipios y sectores aledaños:

DEPARTAMENTO	MUNICIPIOS
ATLANTICO	Baranoa, Barranquilla, Candelaria, Galapa, Luruaco, Malambo, Manatí, Palmar de Varela, Polonuevo, Ponedera, Puerto Colombia, Repelón, Sabanagrande, Sabanalarga, Santo Tomas, Soledad, Tubará, Usiacurí.
BOLIVAR	Arjona, Cartagena de Indias, El Carmen de Bolívar, El Peñón, María La Baja, Regidor, San Martín de Loba, Santa Rosa, Santa Rosa del Sur, Turbaco, Turbaná, Villanueva.
CESAR	Agustín Codazzi, Astrea, Chimichagua, Chiriguaná, Curumaní, El Paso, La Gloria, La Paz, Pailitas, Pelaya, San Diego, Tamalameque y Valledupar.
CORDOBA	Chima, Loricá, Momil, Moñitos, Purísima, San Andrés de Sotavento, San Antero, San Bernardo del Viento
LA GUAJIRA	El Molino, Manaure, Riohacha, San Juan del Cesar, Uribia, Urumita, Villanueva.
MAGDALENA	Aracataca, El Banco, El Piñón, El Retén, Fundación, Pivijay, Remolino, Salamina, San Sebastián de Buenavista, Sitónuevo.
SUCRE	Chalán, Coloso, Los Palmitos, San Onofre.

ALERTA NARANJA: INCENDIOS DE LA COBERTURA VEGETAL

Amenaza moderada ocurrencia de incendios de la cobertura vegetal en zonas de bosques, cultivos y pastos, localizados en los siguientes municipios y sectores aledaños

DEPARTAMENTO	MUNICIPIOS
ATLÁNTICO	Campo de La Cruz, Juan de Acosta.
BOLIVAR	Córdoba, Mahates, Morales, San Jacinto, San Juan de Nepomuceno, Simití y Turbana.
CESAR	Becerril y Pueblo Bello.
CORDOBA	Sahagún.
LA GUAJIRA	Dibulla, Fonseca, Barrancas y Hatónuevo.
MAGDALENA	Ciénaga, Pueblo viejo, Santa Marta
SUCRE	Buenavista, Corozal, Coveñas, Galeras, Morroa, Sincé, Sincelajo, Ovejas.

REGIÓN ANDINA**ALERTA ROJA: INCENDIOS DE LA COBERTURA VEGETAL**

Amenaza alta de ocurrencia de incendios de la cobertura vegetal en zonas de bosques, cultivos y pastos, localizados en los siguientes municipios y sectores aledaños:

DEPARTAMENTO	MUNICIPIOS
ANTIOQUIA	Abejorral, Caramanta, Carmen de Viboral, Ciudad Bolívar, Concordia, Copacabana, Envigado, Fredonia, Frontino, Gómez Plata, Guarne, Jericó, La Ceja, La Estrella, La Pintada, La Unión, Medellín, Nariño, Retiro, Rionegro, Salgar, Santa Bárbara, Santa Rosa de Osos, Sonsón, Támesis, Tarso, Urrao, Valparaiso, Venecia.
BOYACA	Briceño, Buenavista, Caldas, Chiquinquirá, Coper, Maripí, Pauna, Saboyá y Villa de Leiva.
CALDAS	Aguadas, Anserma, Aranzazu, Filadelfia, La Merced, Manizales, Manzanares, Marquetalia, Marulanda, Neira, Pácora, Pensilvania, Salamina, Samaná, Villamaría.

DEPARTAMENTO	MUNICIPIOS
CAUCA	El Tambo y Mercaderes.
CUNDINAMARCA	Albán, Anolaima, Beltrán, Bituima, Bogotá, D.C., Cabrera, Caparrapí, Chaguaní, Guaduas, Guayabal De Siquima, Jerusalén, La Palma, La Peña, La Vega, Nimaima, Nocaima, Pacho, Pandi, Puerto Salgar, Pulí, Quebradanegra, Quipile, San Bernardo, San Cayetano, San Juan de Río Seco, Sasaima, Simijaca, Susa, Utica, Venecia, Vergara, Viani, Villeta.
HUILA	Aipe, Baraya, Colombia, Iquira, Neiva, Palermo, Tello.
NARIÑO	Arboleda (Berruecos), Buesaco, Chachagüí, Consacá, El Tambo, Nariño, San Lorenzo, Taminango, Yacuanquer.
NORTE DE SANTANDER	Abrego, Cáchira, Convención, El Carmen.
QUINDIO	Armenia, Buenavista, Calarcá, Circasia, Córdoba, Filandia, Génova, La Tebaida, Montenegro, Pijao, Quimbaya, Salento
RISARALDA	Belén de Umbria, Guática, Mistrató, Pereira, Santa Rosa de Cabal
TOLIMA	Alvarado, Anzoátegui, Armero, Atacó, Cajamarca, Casabianca, Coyaima, Cunday, Dolores, Fresno, Guamo, Herveo, Ibagué, Icononzo, Lérída, Líbano, Murillo, Planadas, Prado, Purificación, Rioblanco, Roncesvalles, Rovira, Saldaña, Santa Isabel, Suárez, Venadillo, Villahermosa, Villarrica
VALLE DEL CAUCA	Alcalá, Caicedonia, Cali, Calima (El Darién), El Cairo, Restrepo, Riofrío, Sevilla, Trujillo, Vijes, Yotoco

ALERTA NARANJA: INCENDIOS DE LA COBERTURA VEGETAL

Amenaza moderada de ocurrencia de incendios de la cobertura vegetal en zonas de bosques, cultivos y pastos, localizados en los siguientes municipios y sectores aledaños

DEPARTAMENTO	MUNICIPIOS
ANTIOQUIA	Argelia, Bello, Betania, Betulia, Carolina, Dabeiba, Guadalupe, Marinilla, Montebello, Pueblorrico, Santuario.
BOYACA	Coper, Gachantivá, San Miguel de Sema.
CALDAS	Riosucio.
CAUCA	Bolívar, Patía (El Bordo), y Páez (Belalcázar).
CUNDINAMARCA	Arbeláez, El Peñón, Facatativá, Pasca, Subachoque, Supatá, Villagómez
HUILA	Teruel.
NARIÑO	El Peñol, La Llanada, Linares, Samaniego
NORTE DE SANTANDER	Salazar y Tibú.
RISARALDA	Quinchía y Marsella
SANTANDER	Albania, Capitanejo y San Miguel.
TOLIMA	Natagaima y Ortega.
VALLE DEL CAUCA	Argelia y Palmira.

Especial atención amerita los Parques Nacionales Naturales de los Nevados y de las Hermosas.

ALERTA NARANJA: DESLIZAMIENTOS DE TIERRA

Se mantiene este nivel de alerta por deslizamientos de tierra áreas inestables localizadas en los departamentos:

DEPARTAMENTO	MUNICIPIOS
CUNDINAMARCA	Guayabetal.
HUILA	San Agustín.
NORTE DE SANTANDER	Chitagá y Toledo.

ALERTA AMARILLA: INCREMENTO EN LOS AFLUENTES AL EMBALSE DE BETANIA

De acuerdo con Emgesa S. A. - Enel, operador del embalse de Betania el cual a las siete de la mañana de hoy emitió un comunicado, informando que el embalse se encuentra con 92.50% de su nivel, correspondiente a la cota 560.34 msnm. El operador de la central Betania continúa en el monitoreo riguroso de las estaciones.

ALERTA AMARILLA: INCREMENTO EN LOS AFLUENTES AL EMBALSE DE BETANIA

De acuerdo con Emgesa S. A. - Enel, operador del embalse de Betania el cual a las 6:00 de la mañana de hoy emitió un comunicado, informando que el embalse se encuentra con 99.23% de su nivel, correspondiente a la cota a 1,630.56. Se recomienda que los pobladores de las riberas de los ríos Guaviy y Upiá no hagan uso de las zonas ribereñas de los cauces ni permitan que personas o semovientes transiten por dichas áreas. Compuerta abierta con descargas controladas. El operador de la central continúa en el monitoreo riguroso.

REGIÓN PACÍFICA**ALERTA ROJA: INCENDIOS DE LA COBERTURA VEGETAL**

Amenaza alta de ocurrencia de incendios de la cobertura vegetal en zonas de bosques, cultivos y pastos, localizados en los siguientes municipios y sectores aledaños:

DEPARTAMENTO	MUNICIPIOS
CHOCÓ	El Carmen.

ALERTA NARANJA: DESLIZAMIENTOS DE TIERRA

Se mantiene este nivel de alerta por deslizamientos de tierra áreas inestables localizadas en los departamentos:

DEPARTAMENTO	MUNICIPIOS
CHOCO	Quibdó y Atrato (Yuto)

REGIÓN ORINOQUIA**ALERTA ROJA: NIVELES ALTOS EN EL RÍO GUAVIARE**

El cauce principal del río Guaviare continúa con niveles altos, cercanos a valores críticos que podrían ocasionar afectaciones por inundaciones en los sectores ribereños más bajos del municipio de San José del Guaviare. El IDEAM mantiene la recomendación para que autoridades locales y pobladores ribereños del municipio de San José del Guaviare tomen las acciones necesarias y estén preparados ante posibles afectaciones por inundaciones. Debido al riesgo de que el municipio de San José del Guaviare quede parcialmente aislado como consecuencia del desbordamiento del río Guaviare, se previene a los pobladores en el sector limítrofe entre las veredas Playa Alta y Playa Nueva del municipio de Puerto Concordia Meta y la Vereda Puerto Colombia jurisdicción de San José.

ALERTA ROJA: NIVELES ALTOS EN EL RÍO INÍRIDA

En el río Inírida continúan ascendiendo lentamente y actualmente superan las cotas de afectación de zonas ribereñas bajas del municipio de Puerto Inírida. El IDEAM mantiene las recomendaciones para que pobladores ribereños y autoridades locales tomen las medidas preventivas pertinentes ante los impactos que pueda ocasionar el incremento del nivel del cauce principal del río Inírida, especialmente en el municipio de Puerto Inírida.

ALERTA ROJA: NIVELES ALTOS EN EL RÍO ORINOCO.

Aunque normales para la época, son sostenidos los incrementos de los niveles del río Orinoco y de varios de sus afluentes (se destacan los ríos Tomo, Tuparro, Inírida, Vichada y Guaviare); los niveles registrados se encuentran en varios puntos por encima de las cotas de desbordamiento, por lo cual se sugiere a la población de sectores bajos estar atentos ante la eventualidad de crecidas lentas. Especial recomendación para sectores bajos y de sabanas entre Puerto Carreño y Puerto Nariño (Vichada).

ALERTA ROJA: INCENDIOS DE LA COBERTURA VEGETAL

Amenaza alta de ocurrencia de incendios de la cobertura vegetal en zonas de bosques, cultivos y pastos, localizados en los siguientes municipios y sectores aledaños:

DEPARTAMENTO	MUNICIPIOS
META	La Uribe.

ALERTA NARANJA: DESLIZAMIENTOS DE TIERRA

Se prevé una amenaza alta por deslizamientos de tierra áreas inestables localizadas en los departamentos:

DEPARTAMENTO	MUNICIPIOS
BOYACÁ	Aquitania, Cubará, Labranzagrande, Páez, Pajarito, Paya y Zetaquirá.
CASANARE	El Yopal.
META	Acacias.

ALERTA AMARILLA: NIVELES ALTOS EN EL RÍO META

El nivel del río Meta presenta moderado descenso en las últimas horas, no obstante, permanece en el rango valores altos, por lo que sugiere la alerta, a la altura de la estación de Puente Lleras Municipio de Puerto López en la cuenca Alta del departamento del Meta.

REGIÓN AMAZÓNICA**ALERTA ROJA: INCENDIOS DE LA COBERTURA VEGETAL**

Amenaza alta de ocurrencia de incendios de la cobertura vegetal en zonas de bosques, cultivos y pastos, localizados en los siguientes municipios y sectores aledaños:

DEPARTAMENTO	MUNICIPIOS
CAQUETA	San Vicente del Caguán.

ALERTA NARANJA: DESLIZAMIENTOS DE TIERRA.

Se prevé una amenaza alta por deslizamientos de tierra áreas inestables localizadas en los departamentos:

DEPARTAMENTO	MUNICIPIOS
PUTUMAYO	Mocoa y San Francisco.
NARIÑO	Córdoba y Puerres.

MAR CARIBE**ALERTA NARANJA: POR OLEAJE Y VIENTO**

Sobre el centro y Oriente del Mar Caribe colombiano se esperan vientos con intensidades entre 25 y 30 nudos (46 - 56 Km/h) y altura del oleaje de 3.0 a 4.0 metros. Por lo tanto, se recomienda a pescadores y usuarios de embarcaciones de poco calado consultar con las Capitanías de puerto antes de zarpar.

OCEANO PACÍFICO**ALERTA AMARILLA: POR TIEMPO LLUVIOSO**

A lo largo de la jornada se esperan precipitaciones entre moderadas y fuertes con presencia de actividad eléctrica sobre el Norte y centro del océano Pacífico colombiano. Por lo anterior, se sugiere a usuarios de embarcaciones menores consultar con las Capitanías de puerto en zonas de tempestad inminente.

Omar FRANCO TORRES, Director General
Christian EUSCATEGUI COLLAZOS, Jefe Oficina del Servicio de Pronósticos y Alertas

Profesionales en turno:

Óscar MARTÍNEZ, Gloria ARANGO, Patricia LEÓN, Alejandro URIBE, Catherine TOBÓN, Mauricio TORRES y Alberto PARDO.

Internet: <http://www.ideam.gov.co>

Correos electrónicos: servicio@ideam.gov.co, alertasideam@ideam.gov.co

Carrera 10 N° 20 - 30 ** Piso 9, Bogotá, D.C.

Teléfono: 3527160 ext. 1334-1336.

Siganos en: Twitter: @IDEAMColombia; Facebook: www.facebook.com/ideam.instituto
YouTube: Canal de Instituto IDEAM / <http://www.youtube.com/user/InstitutoIDEAM>

ALERTA ROJA. PARA TOMAR ACCIÓN Advierte a los sistemas de prevención y atención de desastres sobre la amenaza que puede ocasionar un fenómeno con efectos adversos sobre la población, el cual requiere la atención inmediata por parte de la población y de los cuerpos de atención y socorro. Se emite una alerta sólo cuando la identificación de un evento extraordinario indique la probabilidad de amenaza inminente y cuando la gravedad del fenómeno implique la movilización de personas y equipos, interrumpiendo el normal desarrollo de sus actividades cotidianas.

ALERTA NARANJA. PARA PREPARARSE Indica la presencia de un fenómeno. No implica amenaza inmediata y como tanto es catalogado como un mensaje para informarse y prepararse. El aviso implica vigilancia continua ya que las condiciones son propicias para el desarrollo de un fenómeno, sin que se requiera permanecer alerta.

ALERTA AMARILLA. PARA INFORMARSE Es un mensaje oficial por el cual se difunde información. Por lo regular se refiere a eventos observados, reportados o registrados y puede contener algunos elementos de pronóstico a manera de orientación. Por sus características pretéritas y futuras difiere del aviso y de la alerta, y por lo general no está encaminado a alertar sino a informar.

CONDICIONES NORMALES Indica que no existe ninguna clase de alerta para la región o zona mencionada.

°C: grados Celsius; m: metros; mm: milímetros; msnm: metros sobre nivel del mar;

Km/h: kilómetros sobre hora

GOES: Geostationary Operational Environmental Satellites (Satélite Geoestacionario Operacional Ambiental).

GOES-13 es el designado GOES-Este, localizado en 75° W sobre el ecuador geográfico.

HLC: hora local colombiana

PNN: Parque Nacional Natural; SFF: Santuario de Fauna y Flora